

BERYL KN LED UP&DOWN IP65



- Luminary designed for accent and decorative illumination,
- Made from aluminum,
- Low power consumption,
- High level of protection against penetration of dust and water - IP65.
- Leuchte, die für dekorative oder betonende Beleuchtung bestimmt ist,
- Aus Aluminium hergestellt,
- Niedriger Energieverbrauch,
- Hohe Schutzart vor Staub und Wasser - IP65.
- Le luminaire destiné à l'éclairage décoratif accentuant,
- Fait d'aluminium,
- La consommation de l'énergie basse,
- Un haut niveau de la protection contre la pénétration de la poussière et de l'eau IP65.

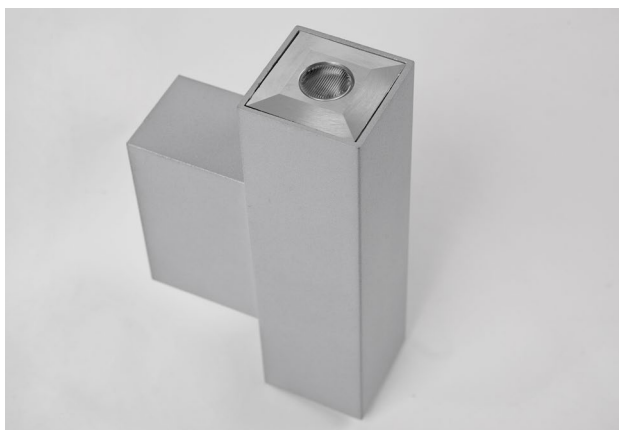
BERYL KN LED UP&DOWN IP65

Features/Konstruktion/La construction

Luminaire adapted to be mounted on walls. High lighting efficiency LEDs were used as light sources. Optical system consists of professional lens that provide light distribution of 5° - 21° angle. Owing to the optical system solutions, the product is highly effective. Its body is made from anodized aluminum profile. It is resistant to solids, dust, and liquids penetration - IP65. This type of luminaire is recommended for decorative or accent illumination, e.g. in restaurants, pubs, or cafes.

Leuchte zur Wandmontage. Als Lichtquelle wurden LED's mit hoher Lichtausbeute. Das optische System besteht aus Speziallinsen, die eine Lichtverteilung von 5°-21° erlauben. Durch angewandte Lösungen im optischen System zeichnet sich das Produkt durch einen hohen Wirkungsgrad aus. Das Gehäuse wird aus eloxierten Aluminiumprofilen hergestellt. Schutz gegen Eindringen von Festkörpern, Staub und Wasser. - IP65. Die Leuchte ist für dekorative oder betonende Beleuchtung bestimmt z.B. in Restaurants, Bars oder Cafes.

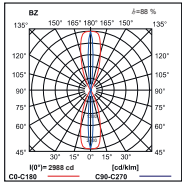
Le luminaire adapté pour le montage sur les murs. Comme la source de la lumière on a appliqué les LEDs de la haute efficacité lumineuse. Le réseau optique se compose des lentilles spéciales qui réalisent la répartition de la lumière avec l'angle de 5° - 21°. Grâce aux solutions appliquées dans le réseau optique, le produit possède l'haute efficacité. Le corps du luminaire est fait d'aluminium anodisé. Le niveau de la protection - IP65. Le luminaire est destiné pour l'éclairage décoratif ou pour l'éclairage accentuant dans les restaurants, dans les bars ou dans les cafés.



BERYL KN LED UP&DOWN IP65

BERYL KN LED UP&DOWN IP65

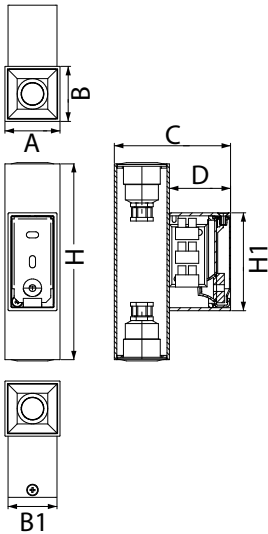
BERYL KN LED UP&DOWN
2x1,2W 5°-21° E IP65 21 830



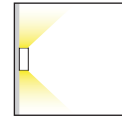
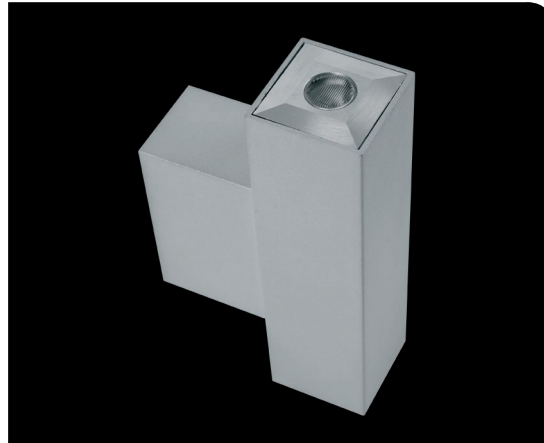
BERYL KN LED UP&DOWN 2x1,2W
5°-21° E IP65 21 830

| h[m] | ∅ [m] | CS0 | α= | d= | E _v [lux] |
|------|-------|-----|----|----|----------------------|
| 1 | 0,64 | | | | 589 |
| 2 | 1,28 | | | | 147 |
| 3 | 1,94 | | | | 65 |
| 4 | 2,59 | | | | 36 |
| 5 | 3,24 | | | | 23 |

Dimensions/Abmessungen/Les dimensions



| TYPE | A (mm) | B (mm) | H (mm) | C (mm) | D (mm) | H1 (mm) | B1 (mm) |
|---------------------------|--------|--------|--------|--------|--------|---------|---------|
| BERYL KN LED UP&DOWN IP65 | 45 | 45 | 160 | 95 | 50 | 80 | 40 |



| TYPE | P(W) | LED | Φ [lm] | kg | |
|-------------------------------|------|-----|--------|-----|--|
| BERYL KN LED UP&DOWN IP65 830 | 5 W | LED | 248 | 0,4 | |
| BERYL KN LED UP&DOWN IP65 840 | 5 W | LED | 304 | 0,4 | |
| BERYL KN LED UP&DOWN IP65 860 | 5 W | LED | 344 | 0,4 | |

Available colour of the light / Erhältliche Lichtfarbe / La couleur de la lumière accessible:
830 / 840 / 860

SDCM=5

Lifetime of LED sources / Lebensdauer LED / Durabilité de LED - 50000 h (L70/850)

Operating temperature range / Temperaturbereich der Leuchte im Betrieb / L'amplitude de la température de fonctionnement des luminaires: -20° C - 30° C

The power shown refers to the whole system (tolerance +/- 10%). / Die Leistung bezieht sich auf das gesamte System (Toleranz +/- 10%). / La puissance appliquée à l'ensemble du système (tolérance +/- 10%).

The given luminous flux refers to LED light sources (tolerance +/- 10% depends on the value of the colour temperature). / Der angegebene Lichtstrom betrifft die LED-Module (Toleranz +/- 10% abhängig von der Farbtemperatur). / Compte tenu du flux lumineux se réfère aux diodes électroluminescentes (10% de tolérance en fonction de la température de couleur).

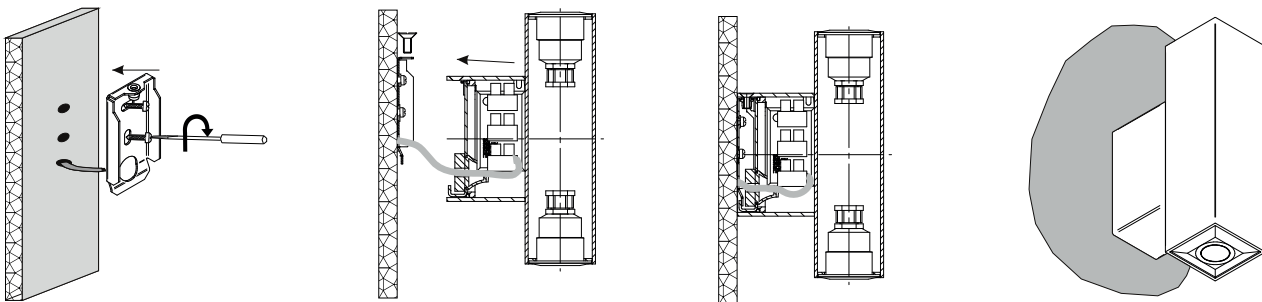
Luminaire options/Leuchtenoptionen/Les options des couleurs

Control gear/Vorschaltgeräte/Ballasts:

E driver
Treiber / le système d'alimentation électrique

EDD DIM DALI driver
Treiber DIM DALI / le système d'alimentation DIM DALI

Way of mounting/Montageanweisung/Le moded'emploi de montage



WARNING!
Technical data may be changed. Photos of the luminaires may differ from reality. Last updated 18.07.2016.
Other options of the luminaire available on request.

ACHTUNG!
Technische Daten können verändert werden. Abbildungen der Leuchten können von der Wirklichkeit abweichen. Die letzte Aktualisierung fand am 18.07.2016 statt. Andere Optionen der Leuchte sind nach Anfrage erhältlich.

ATTENTION !
Les caractéristiques techniques peuvent changer. Les photos des luminaires peuvent différer de la réalité. La date de la dernière actualisation 18.07.2016. D'autres options des luminaires sont accessibles à la demande individuelle.